

GUÍA RAPIDA DE ACTUALIZACIÓN DE DATAMANAGER

- / La tarjeta datamanger puede ser actualizada vía remota a través de la plataforma Solar.web o a través de un cable LAN/Ethernet en sitio.

1 ACTUALIZACIÓN VÍA REMOTA

1.1 Abra Solar.web y seleccione la instalación donde se encuentra la tarjeta Datamanager a actualizar.

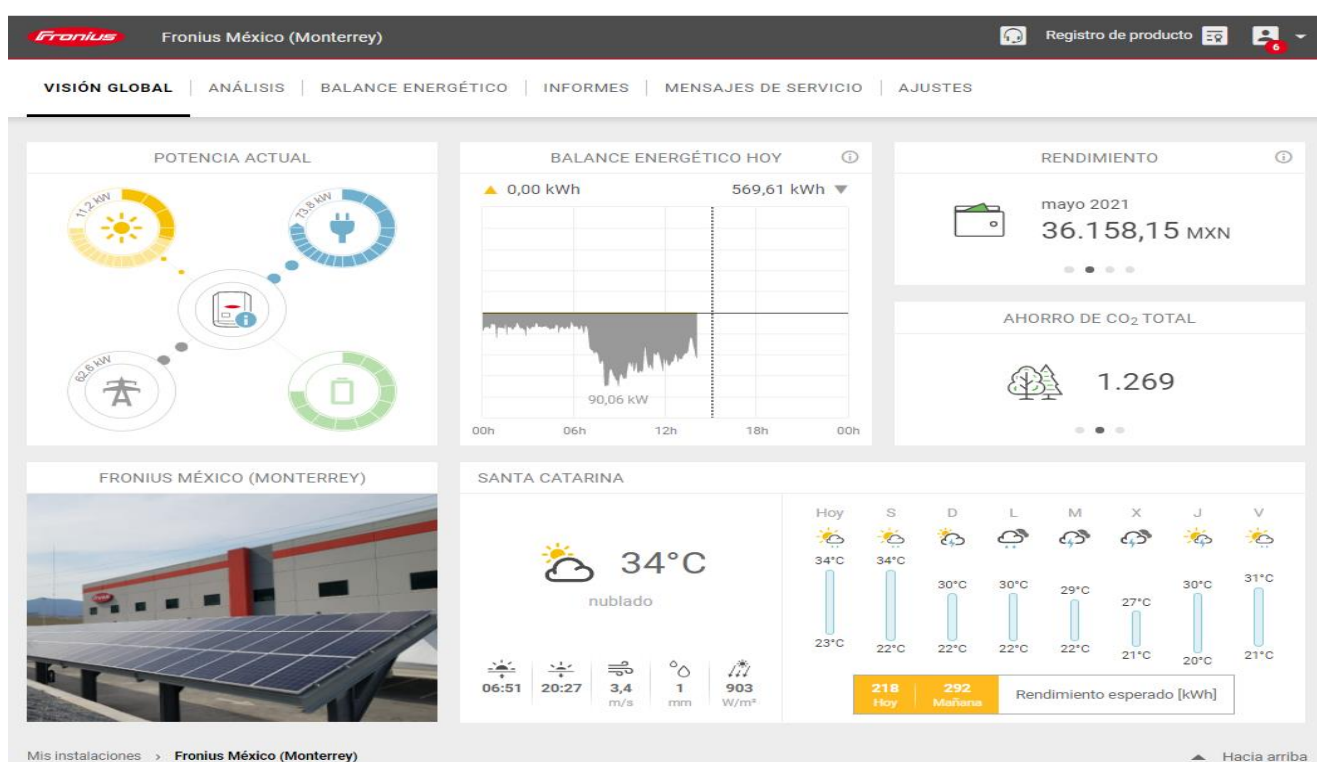


Ilustración 1.1

1.2 Seleccione la opción de AJUSTES

Ilustración 1.2

1.3 Seleccione la opción COMPONENTES

Ilustración 1.3

1.4 Seleccione la tarjeta Datamanager que desea actualizar y de click en ACTUALIZACIÓN

Fuentes de datos						ACTUALIZACIÓN
ID de la fuente de datos	Tipo de fuente de datos	Conectado	Dirección IP	Activo hasta	Seleccionar todos	Actualización
240.696202	Datamanager		138.97.142.2	Activo	<input checked="" type="checkbox"/>	Instalado: 3.14.1-10 Disponible: 3.16.7-1

Ilustración 1.4

1.5 Aparecera el siguiente mensaje en pantalla, seleccione INICIAR ACTUALIZACIÓN

¿Está seguro de que quiere realizar la actualización?

Gracias a las mejoras desarrolladas por FRONIUS, hay una actualización disponible para su instalación.

El proceso de actualización puede requerir algunos minutos. ¡Durante este proceso no se debe interrumpir la alimentación de tensión, ya que se pueden producir daños en la monitorización de instalaciones Fronius!*

Se han actualizado los siguientes productos:

240.676951

*Durante este tiempo, la monitorización de instalaciones Fronius y otros servicios de Fronius no estarán disponibles o solo estarán disponibles de forma limitada. Además, como los inversores Fronius dejan de suministrar energía a la red durante la actualización, el rendimiento puede verse reducido. En caso de que el volumen de datos sea limitado, la descarga de la actualización puede implicar costes adicionales.

CANCELAR

INICIAR ACTUALIZACIÓN

Ilustración 1.5

1.6 La actualización se pondrá en marcha

Fuentes de datos						
ID de la fuente de datos	Tipo de fuente de datos	Conectado	Dirección IP	Activo hasta	Actualización	Acciones
240.696202	Datamanager		138.97.142.2	Activo	En marcha. Por favor, espere...	

Ilustración 1.6

1.7 Se mostrará el progreso de la actualización

Fuentes de datos						
ID de la fuente de datos	Tipo de fuente de datos	Conectado	Dirección IP	Activo hasta	Actualización	Acciones
240.696202	Datamanager		138.97.142.2	Activo	43 %	

Ilustración 1.7

1.8 La tarjeta Datamanager se reiniciará

Fuentes de datos						
ID de la fuente de datos	Tipo de fuente de datos	Conectado	Dirección IP	Activo hasta	Actualización	Acciones
240.696202	Datamanager			Activo		

Ilustración 1.8

1.9 Una vez vuelva a activarse la tarjeta Datamanager se mostrará la actualización realizada.

Fuentes de datos						
ID de la fuente de datos	Tipo de fuente de datos	Conectado	Dirección IP	Activo hasta	Actualización	Acciones
240.696202	Datamanager		138.97.142.2	Activo	Instalado: 3.16.7-1 Disponible: 3.16.7-1	

Ilustración 1.9

2 ACTUALIZACIÓN EN SITIO

Para realizar esta actualización se necesitará tener:

- / Una computadora
- / Cable LAN/Ethernet
- / Programa de actualización Datamanager instalado en la computadora

2.1 Descargue el programa de actualización de la tarjeta Datamanager

2.1.1 Para esto ingrese al sitio web de Fronius y seleccione la opción de DESCARGAS: <https://www.fronius.com/es-mx/mexico>

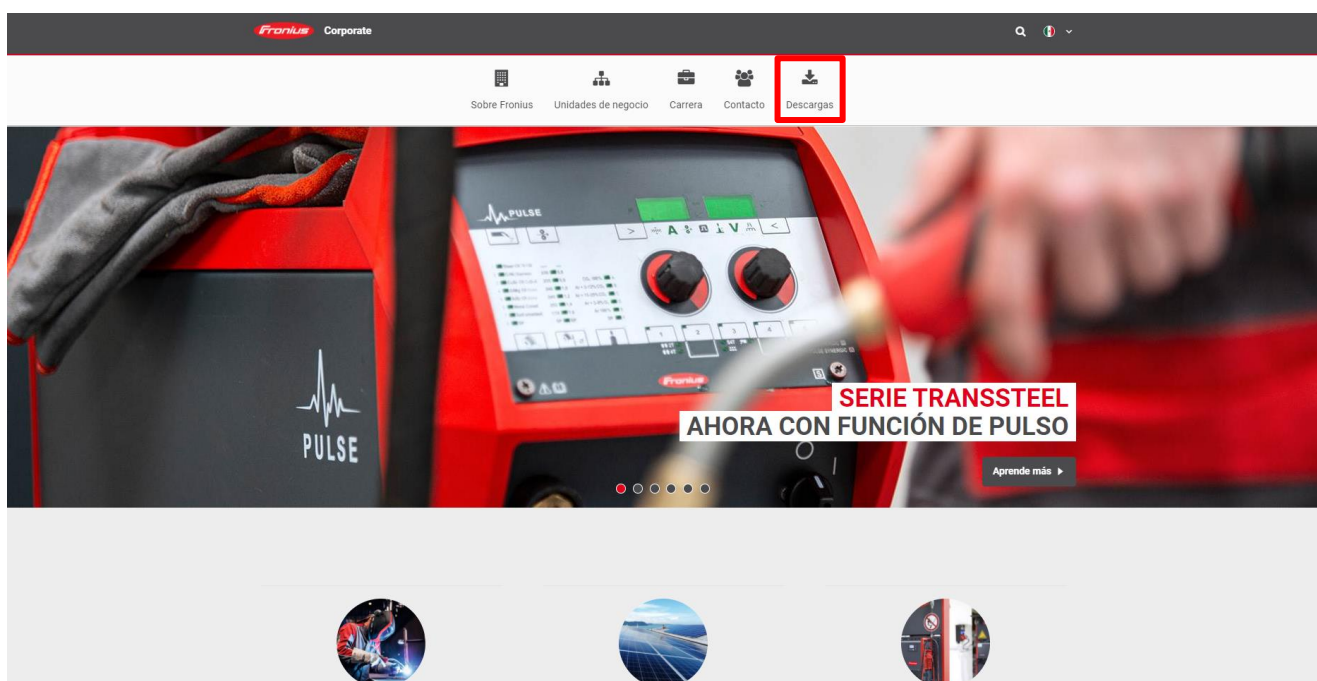


Ilustración 2.1.1



2.1.2 En el buscador ingrese: Datamanager Update

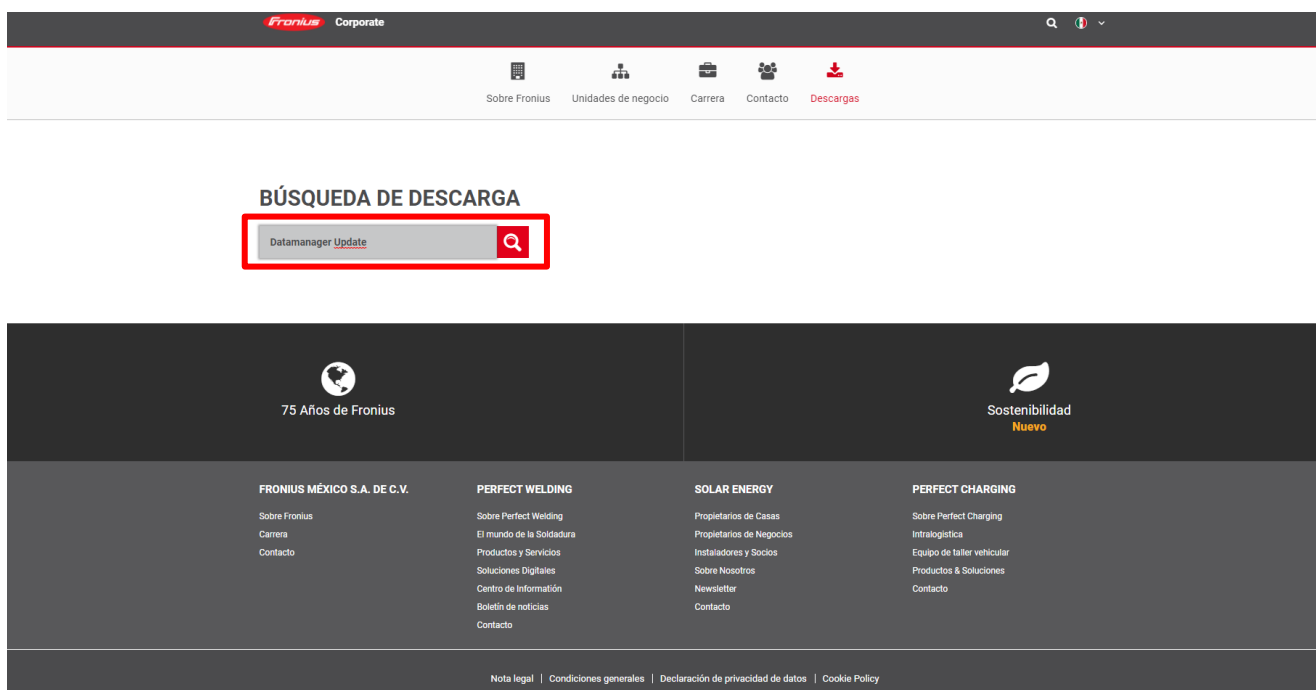


Ilustración 2.1.2

2.1.3 Seleccione la opción de Fronius Solar.update Datamanager V3. 16.6-1 para descargarla

/ Se descargará una carpeta comprimida con el programa, el cual se usará en el paso 2.3

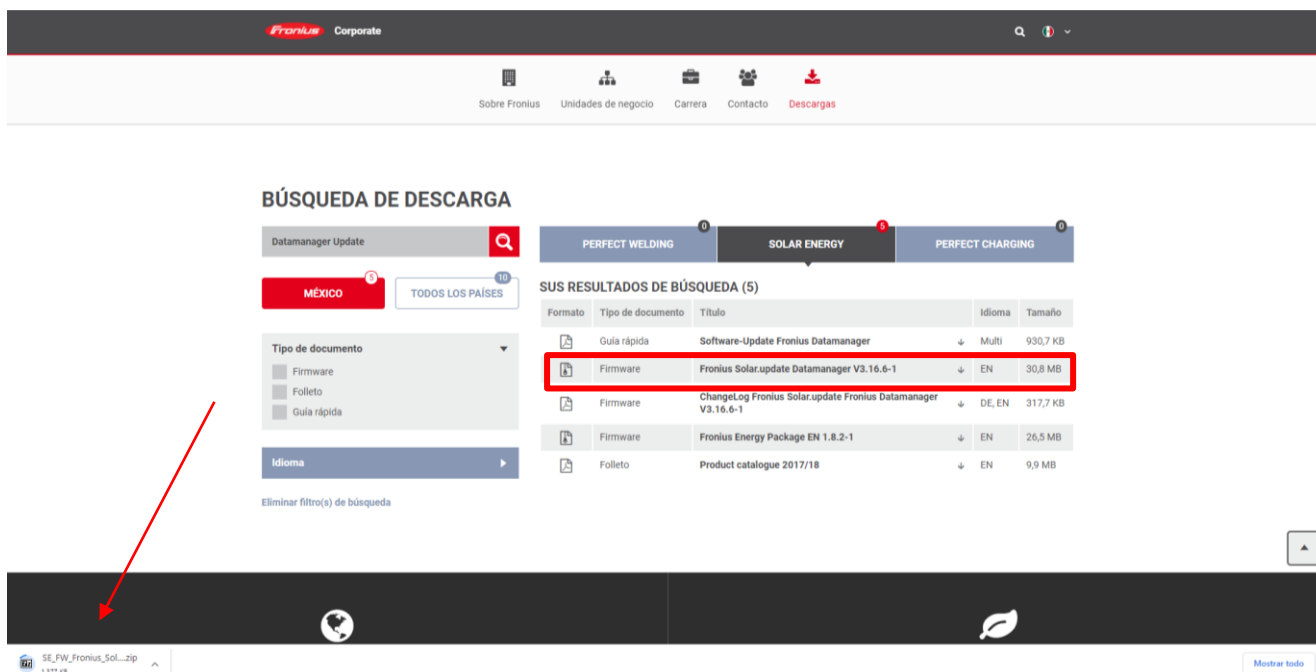


Ilustración 2.1.3

2.2 Conecte la computadora a la tarjeta Datamanager

NETWORK BASICS

IP ADDRESS

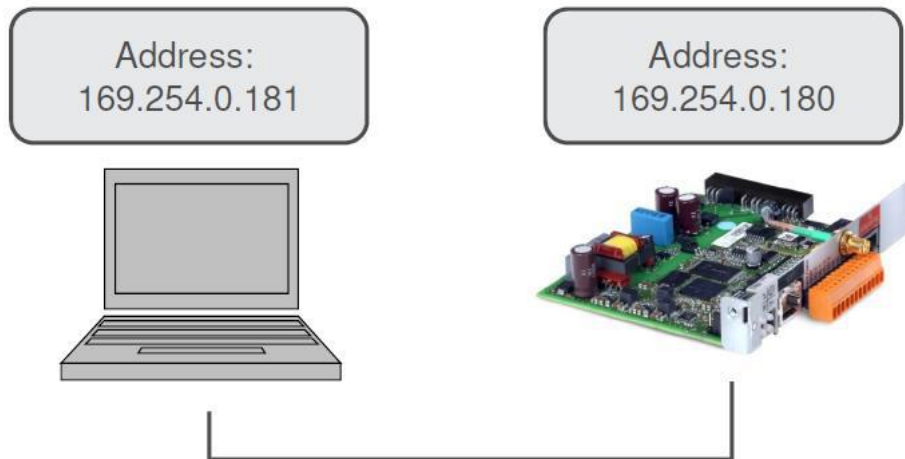


Ilustración 2.2

2.3 Desactive el firewall de la computadora

2.3.1 Seleccione la opción de configuración de la computadora

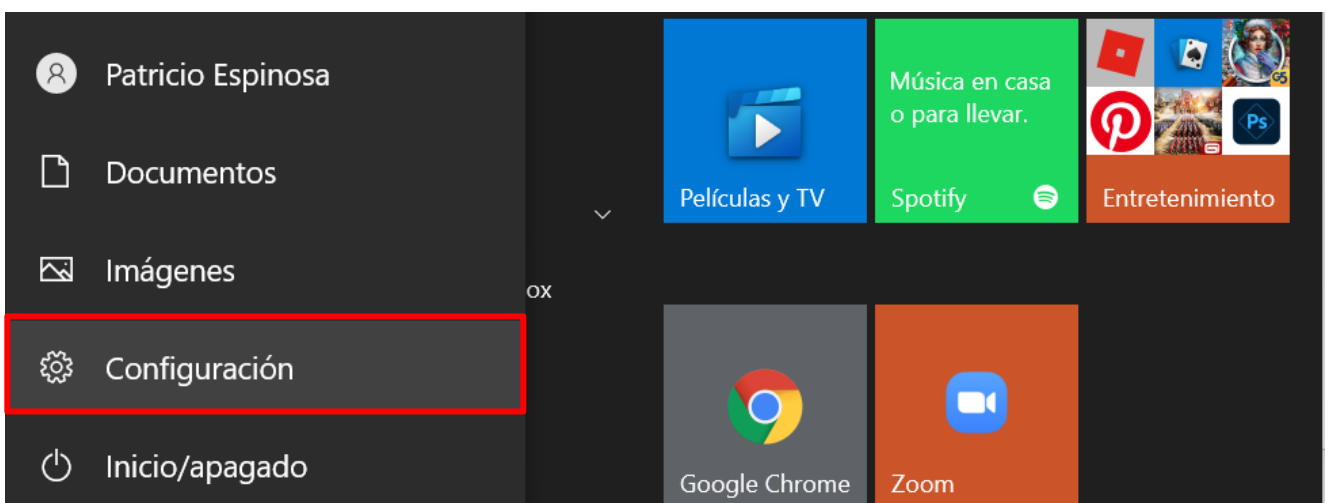


Ilustración 2.3.1

2.3.2 Busque el firewall dentro de la configuración

Configuración

— □ ×

Configuración de Windows

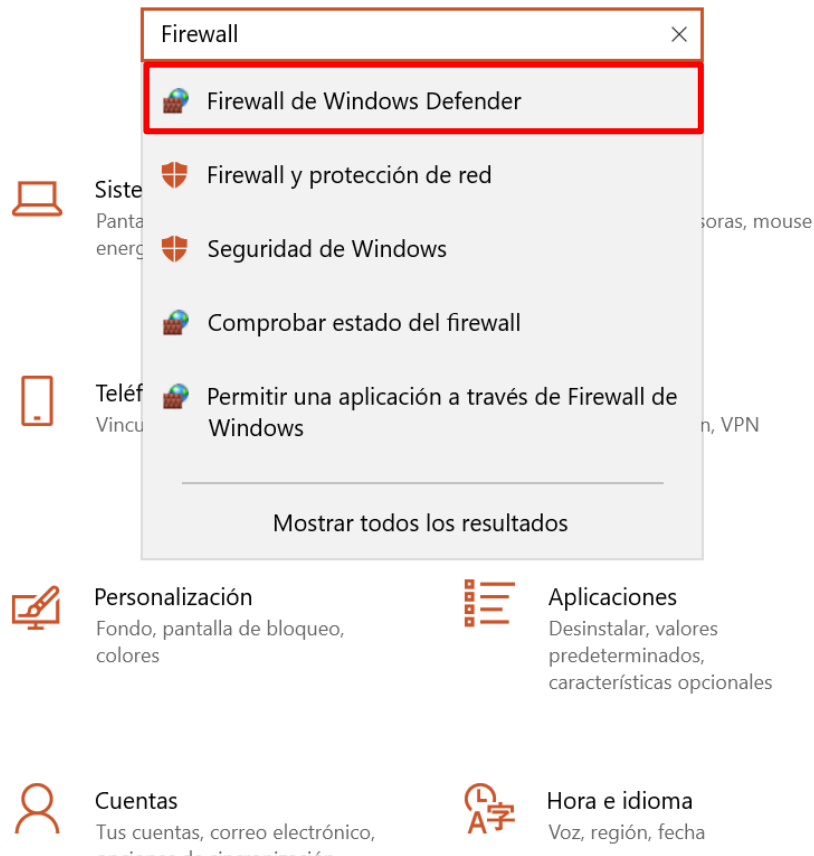


Ilustración 2.3.2

2.3.3 Desactive el Firewall



Activar o desactivar Firewall de Windows Defender

Ilustración 2.3.3

2.4 Ingresar a la página principal de la tarjeta Datamanager

2.4.1 Abra el buscador e ingrese la siguiente IP: 169.254.0.180



Ilustración 2.4.1

2.4.2 En la página principal de la tarjeta Datamanager seleccione la opción Actualización de Firmware

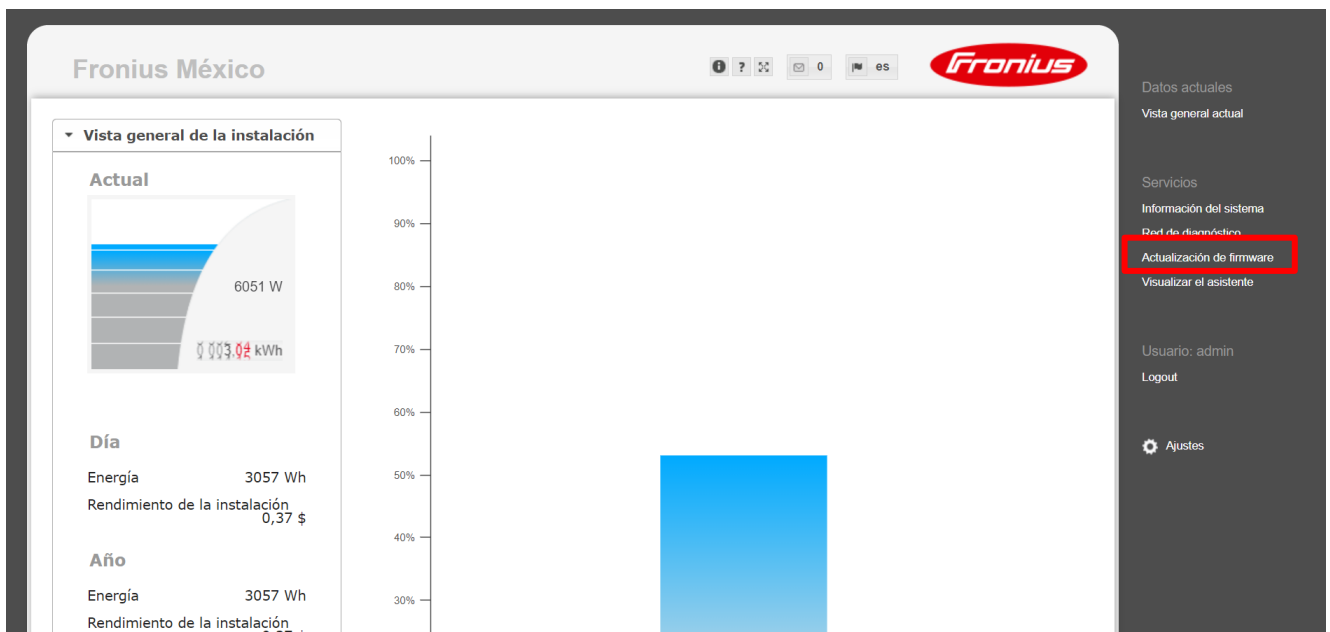


Ilustración 2.4.2

2.4.3 Seleccione la opción de Actualización vía LAN

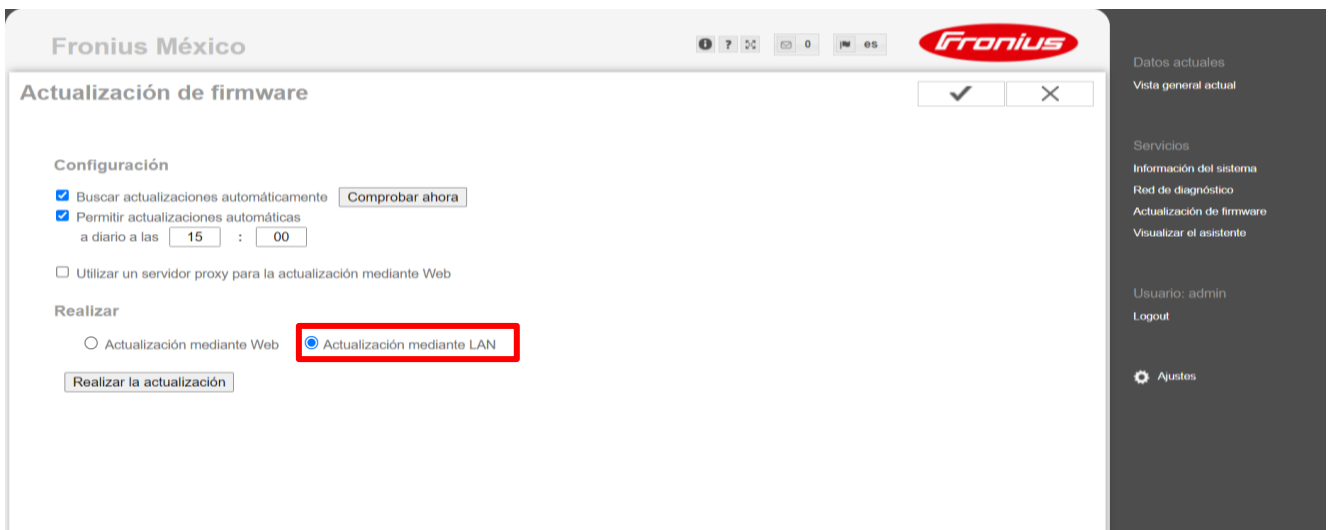


Ilustración 2.4.3

2.4.4 Se mostrará un mensaje, haga el paso 2.5 antes de dar click en Si.

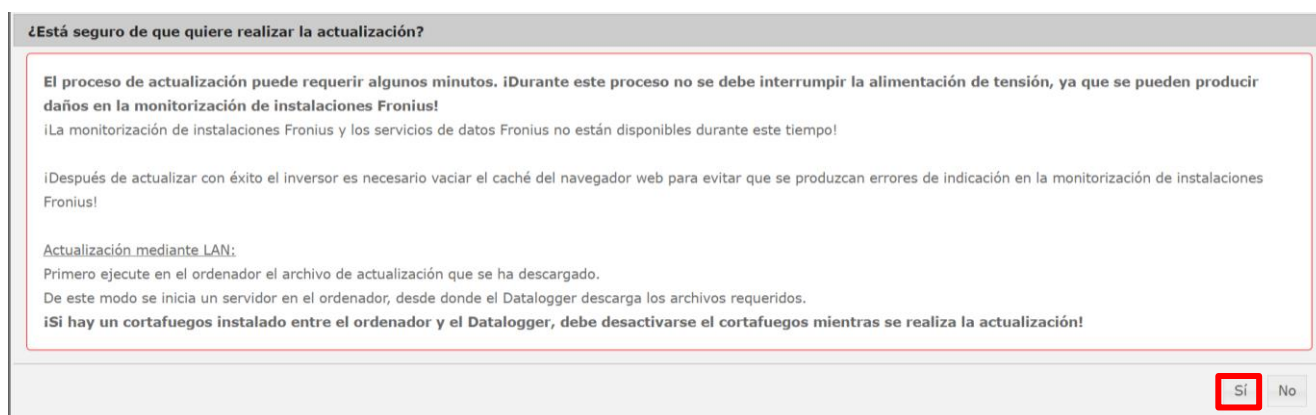


Ilustración 2.4.4

2.5 Corra el programa de actualización

2.5.1 De click en el archivo del programa que descargó

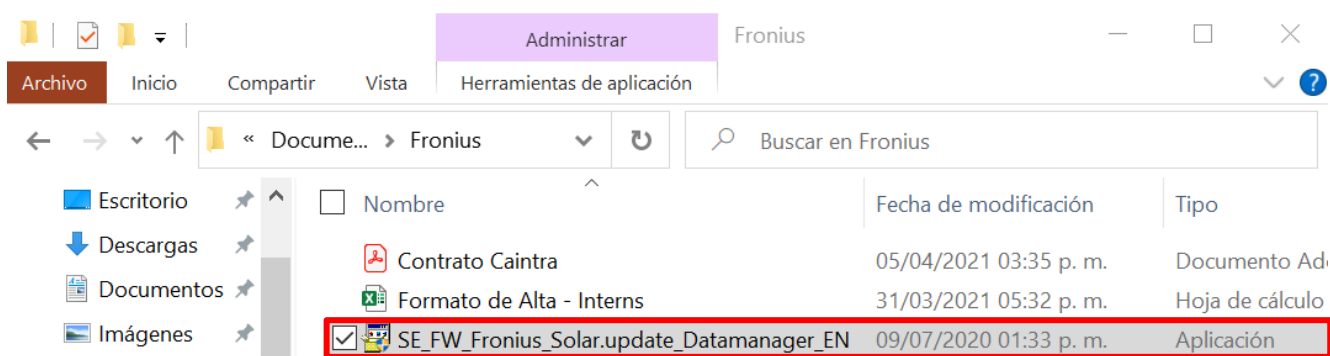


Ilustración 2.5.1

2.5.2 Aparecerá un mensaje, seleccione sí para continuar

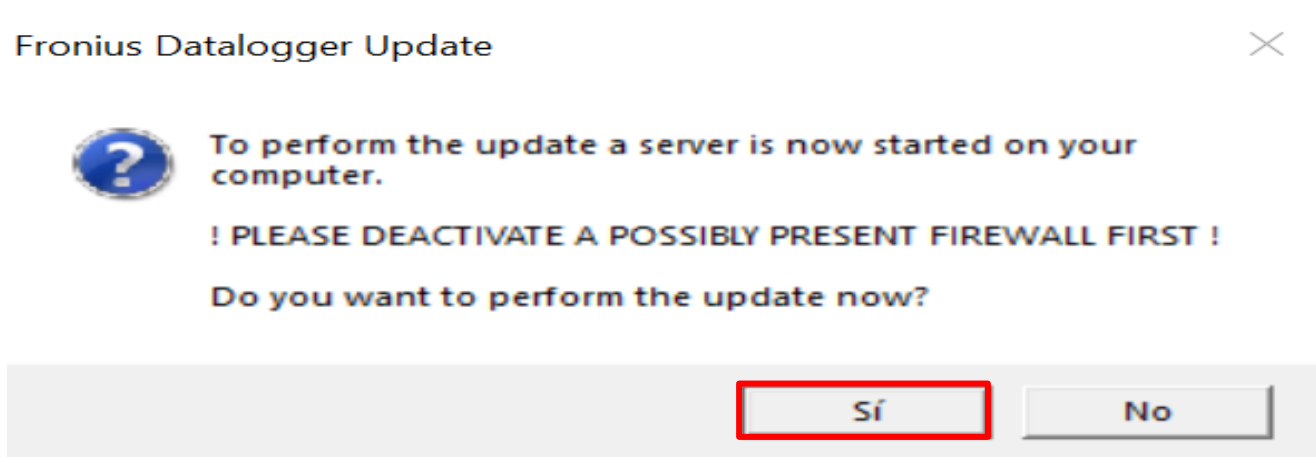


Ilustración 2.5.2

2.5.3 Corra el programa



Ilustración 2.5.3

2.5.4 Seleccione sí (paso 2.3.4) para iniciar la actualización.

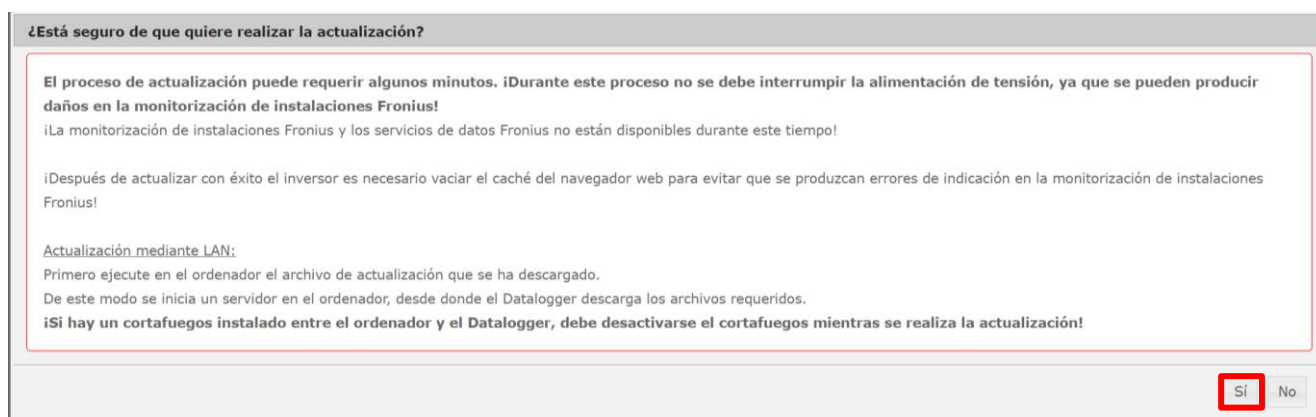


Ilustración 2.5.4

2.6 Realice la actualización

2.6.1 Se realizará la actualización

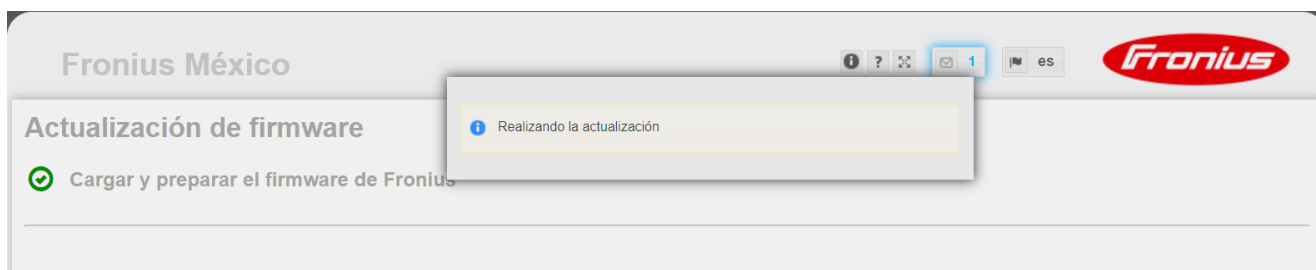


Ilustración 2.6.1

2.6.2 Se debe volver a cargar la página

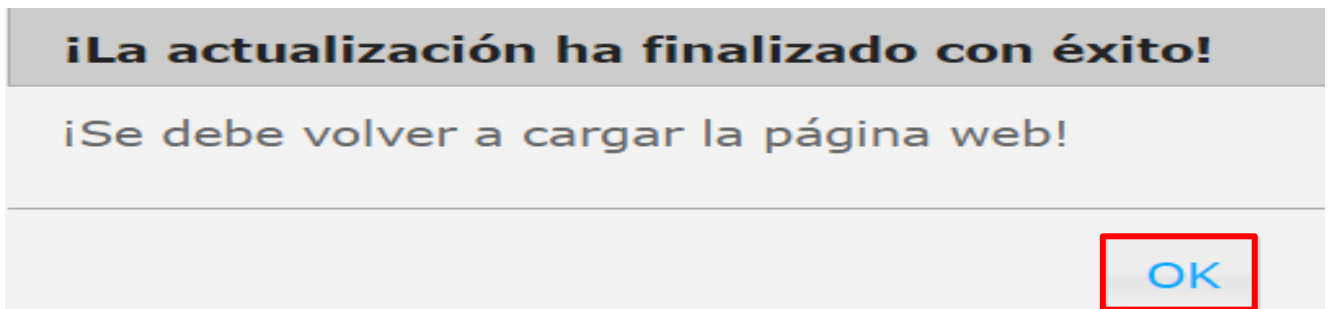


Ilustración 2.6.2

2.7 Se puede revisar la versión de firmware en la página principal

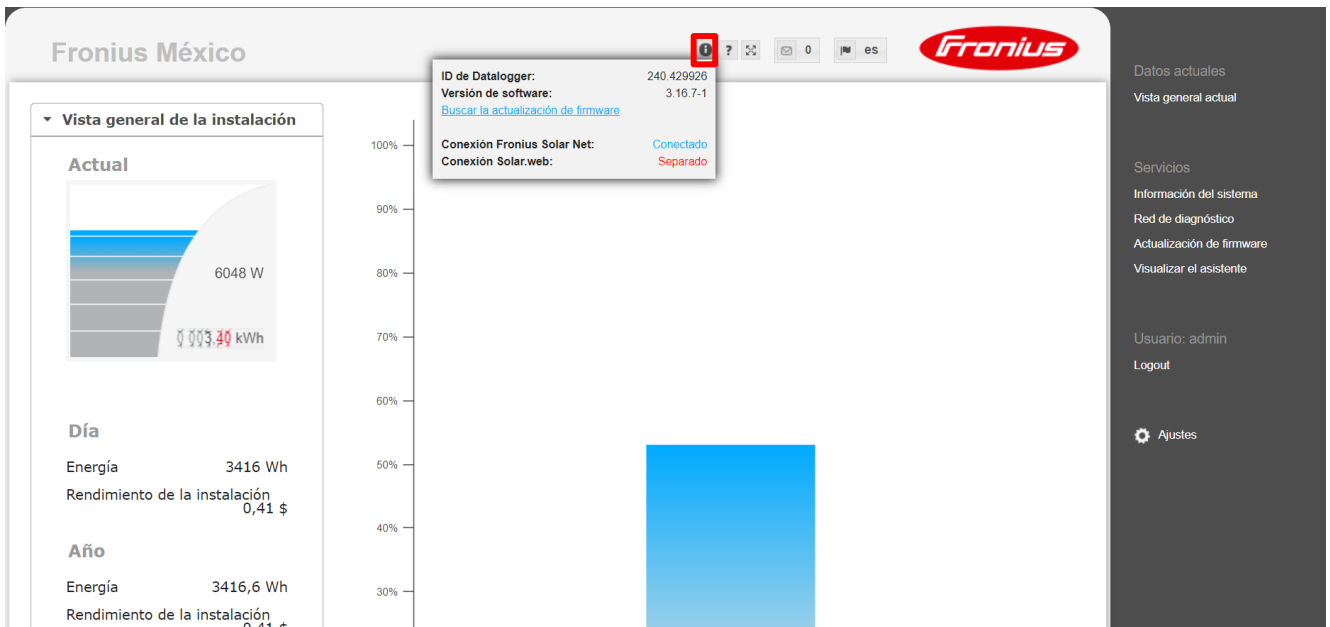


Ilustración 2.7

Para más preguntas no dude en contactarnos
Tel. 8188828202
pv-support-mexico@fronius.com